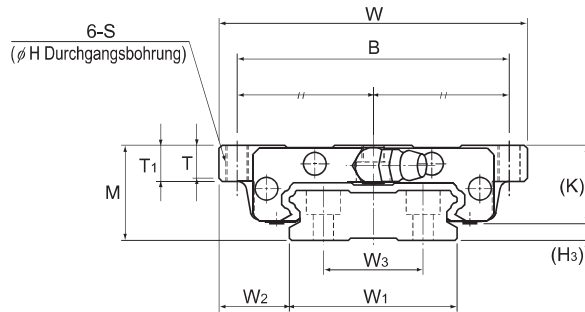


Typen HRW-CA und HRW-CAM



Baureihe	Hauptabmessungen			Abmessungen Führungswagen											Schmier- nippel	H ₃
	Höhe	Breite	Länge	B	C	H	S	L ₁	T	T ₁	K	N	E			
	M	W	L	B	C	H	S	L ₁	T	T ₁	K	N	E			
HRW 17CA HRW 17CAM	17	60	50,8	53	26	3,3	M4	33,6	5,5	6	14,5	4	2	PB107	2,5	
HRW 21CA HRW 21CAM	21	68	58,8	60	29	4,4	M5	40	7,3	8	18	4,5	12	B-M6F	3	
HRW 27CA HRW 27CAM	27	80	72,8	70	40	5,3	M6	51,8	9,5	10	24	6	12	B-M6F	3	
HRW 35CA HRW 35CAM	35	120	106,6	107	60	6,8	M8	77,6	13	14	31	8	12	B-M6F	4	
HRW 50CA	50	162	140,5	144	80	8,6	M10	103,5	16,5	18	46,6	14	16	B-PT1/8	3,4	
HRW 60CA	60	200	158,9	180	80	10,5	M12	117,5	23,5	25	53,5	15	16	B-PT1/8	6,5	

Aufbau der Bestellbezeichnung

HRW35 CA 2 UU C1 M +1000L P T M

Baugröße Typ des Führungswagen Abdichtungs-Option (*1) korrosionsbeständiger Stahl Führungswagen Schienenlänge (in mm) Symbol für mehrteilige Führungsschiene korrosionsbeständiger Stahl Führungsschiene

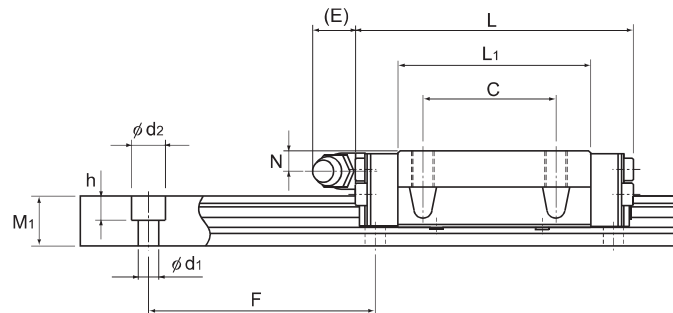
Anzahl der Führungswagen auf derselben Schiene Symbol für die Vorspannungsklasse (*2) Normal (Kein Symbol) Leichte Vorspannung (C1) Mittlere Vorspannung (C0) Symbol für Genauigkeitsklasse (*3) Normalklasse (Kein Symbol) / Hochgenaue Klasse (H) Präzisionsklasse (P) / Superpräzisionsklasse (SP) Ultrapräzisionsklasse (UP)

(*1) Siehe Zubehör zum Schutz gegen Verunreinigungen auf **A1-516**. (*2) Siehe **A1-72**. (*3) Siehe **A1-77**.

A1-246 **THK**

Verschiedene Downloads zu den einzelnen Typen finden Sie auf unserer Homepage für technischen Support.

<https://tech.thk.com>



Einheit: mm

	Abmessungen Führungsschiene							Tragzahl		Zulässiges statisches Moment kNm*					Gewicht	
	Breite		W ₃	Höhe	Teilung	Länge*	C	C ₀	M _A		M _B		M _C	Führungswagen	Führungsschiene	
	W ₁ ±0,05	W ₂							1 Wagen	2 Wagen	1 Wagen	2 Wagen	1 Wagen			kg
	33	13,5	18	9	40	4,5×7,5×5,3	1900 (800)	5,53	9,1	0,0464	0,272	0,0464	0,272	0,144	0,15	2,1
	37	15,5	22	11	50	4,5×7,5×5,3	3000 (1000)	8,02	12,9	0,0784	0,445	0,0784	0,445	0,219	0,25	2,9
	42	19	24	15	60	4,5×7,5×5,3	3000 (1200)	14,2	21,6	0,166	0,923	0,166	0,923	0,423	0,5	4,3
	69	25,5	40	19	80	7×11×9	3000 (2120)	33,8	48,6	0,559	3,03	0,559	3,03	1,59	1,4	9,9
	90	36	60	24	80	9×14×12	3000	62,4	86,3	1,32	7,08	1,32	7,08	3,67	4	14,6
	120	40	80	31	105	11×17,5×14	3000	80,3	109	1,88	10,1	1,88	10,1	6,17	5,7	27,8

Hinweise: Max. Länge L. Gibt die maximale Standardlänge der Führungsschiene an (siehe **A1-250**).

Zulässiges statisches Moment 1 Wagen: Zulässiges statisches Moment bei einem Führungswagen.

2 Wagen: Zulässiges statisches Moment bei zwei eng zusammengesetzten Führungswagen.

Länge des Wagens L. Das Maß L gibt die Gesamtlänge des Führungswagens inkl. der Abdichtungsoption UU oder SS an.

Bei Ausstattung mit anderem Abdichtungs- oder Schmierzubehör nimmt die Gesamtlänge zu (siehe **A1-491** oder **A1-512**).

Symbol M Führungswagen und -schiene sowie die Kugeln bestehen aus korrosionsbeständigem Stahl. Dieser ist sehr korrosions- und umweltbeständig.